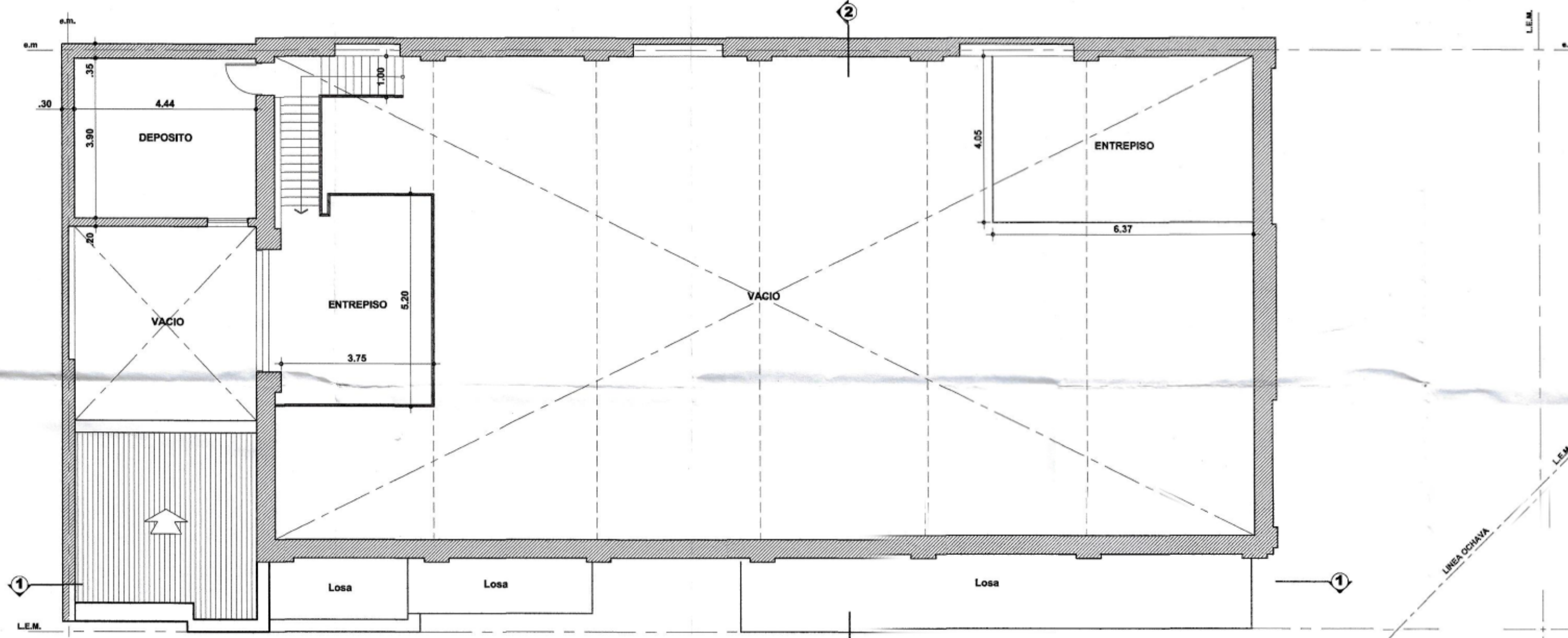
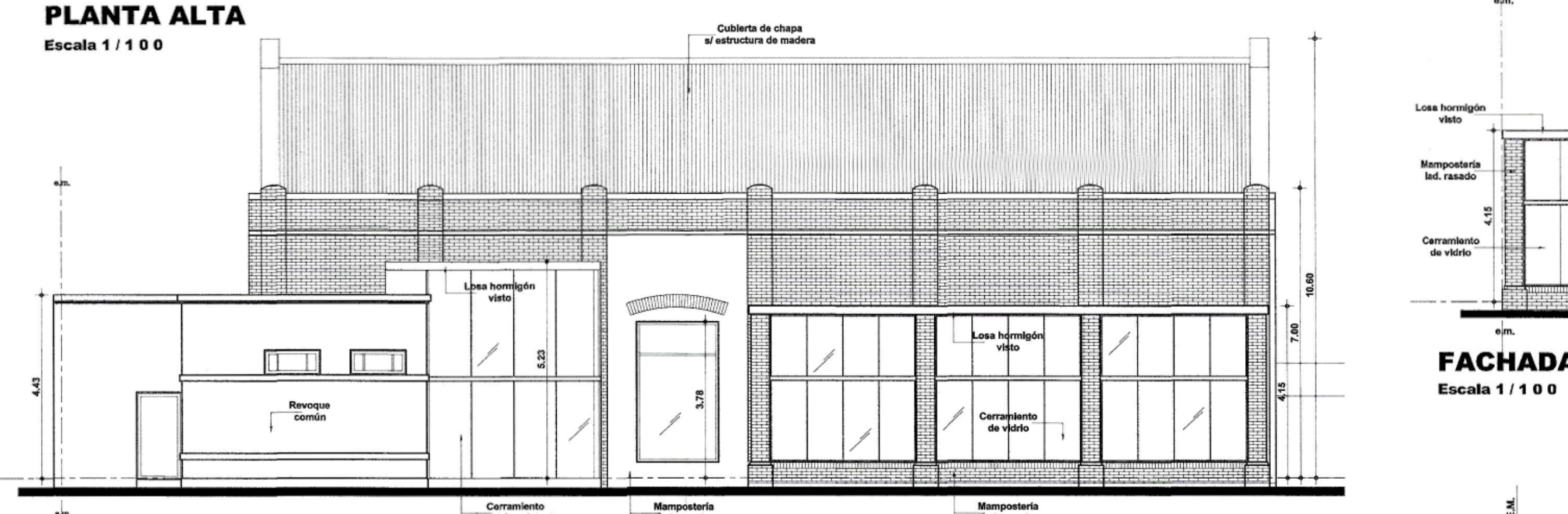


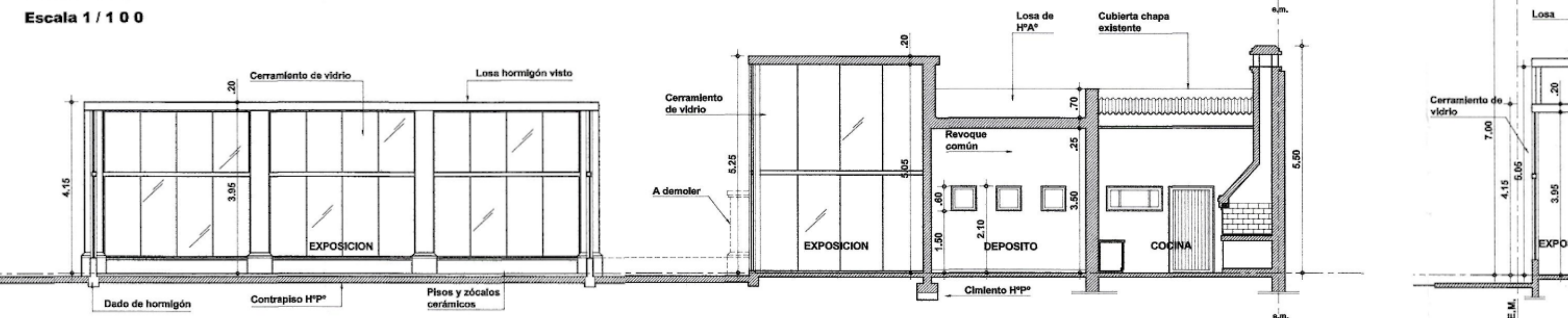
**PLANTA BAJA**  
Escala 1 / 1 0 0



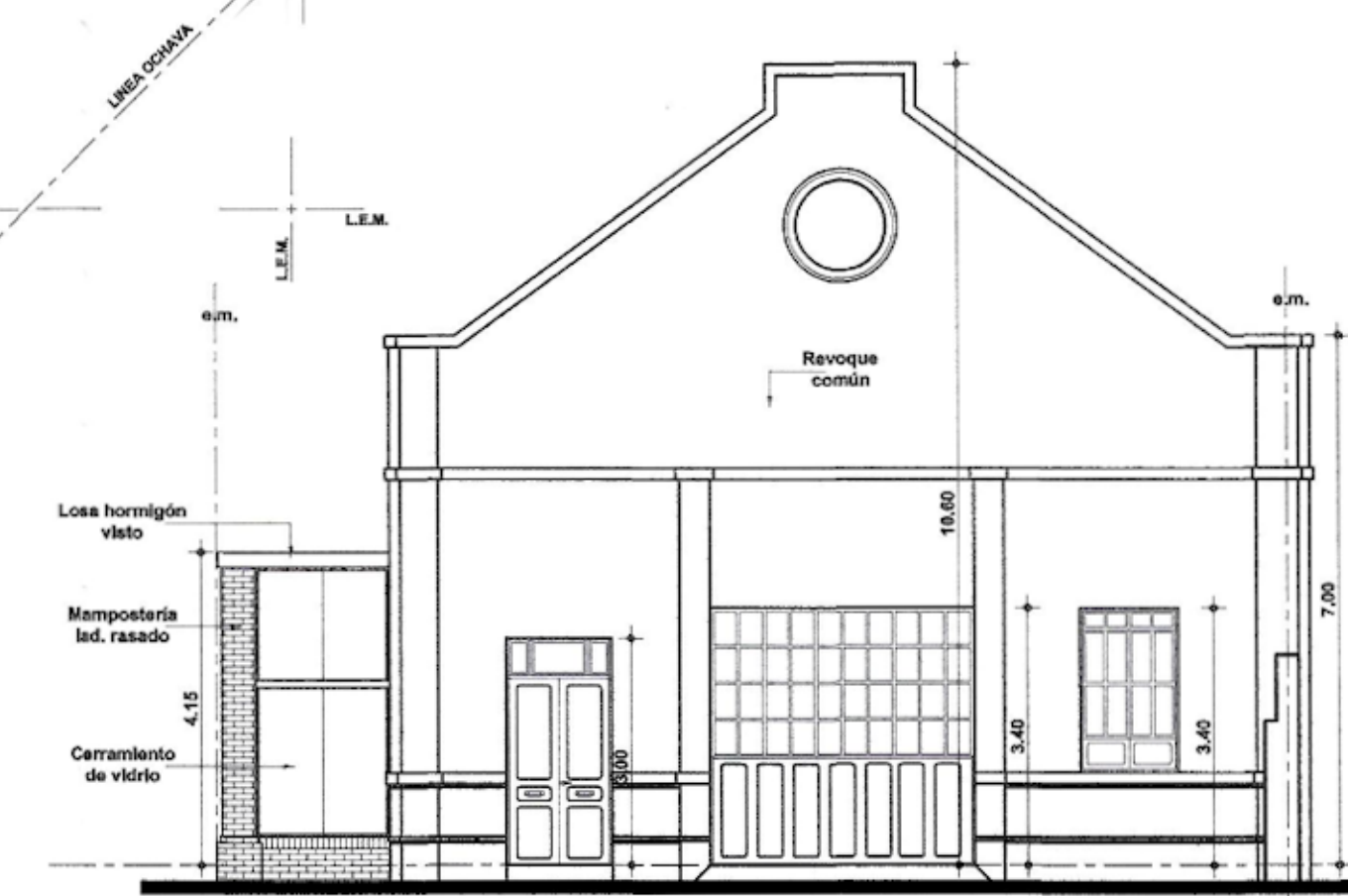
**PLANTA ALTA**  
Escala 1 / 1 0 0



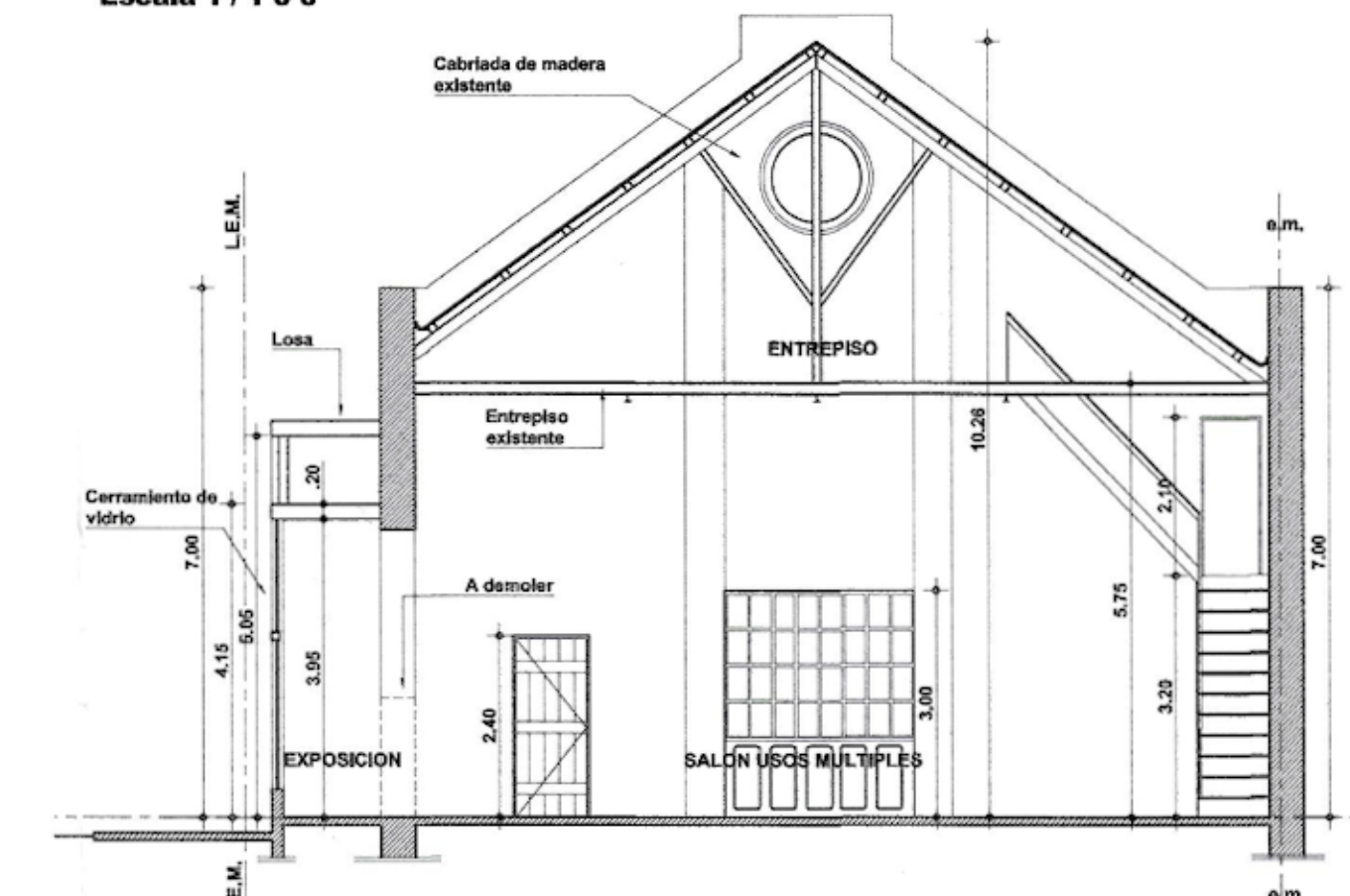
**FACHADA s/ Juan B. Justo**  
Escala 1 / 1 0 0



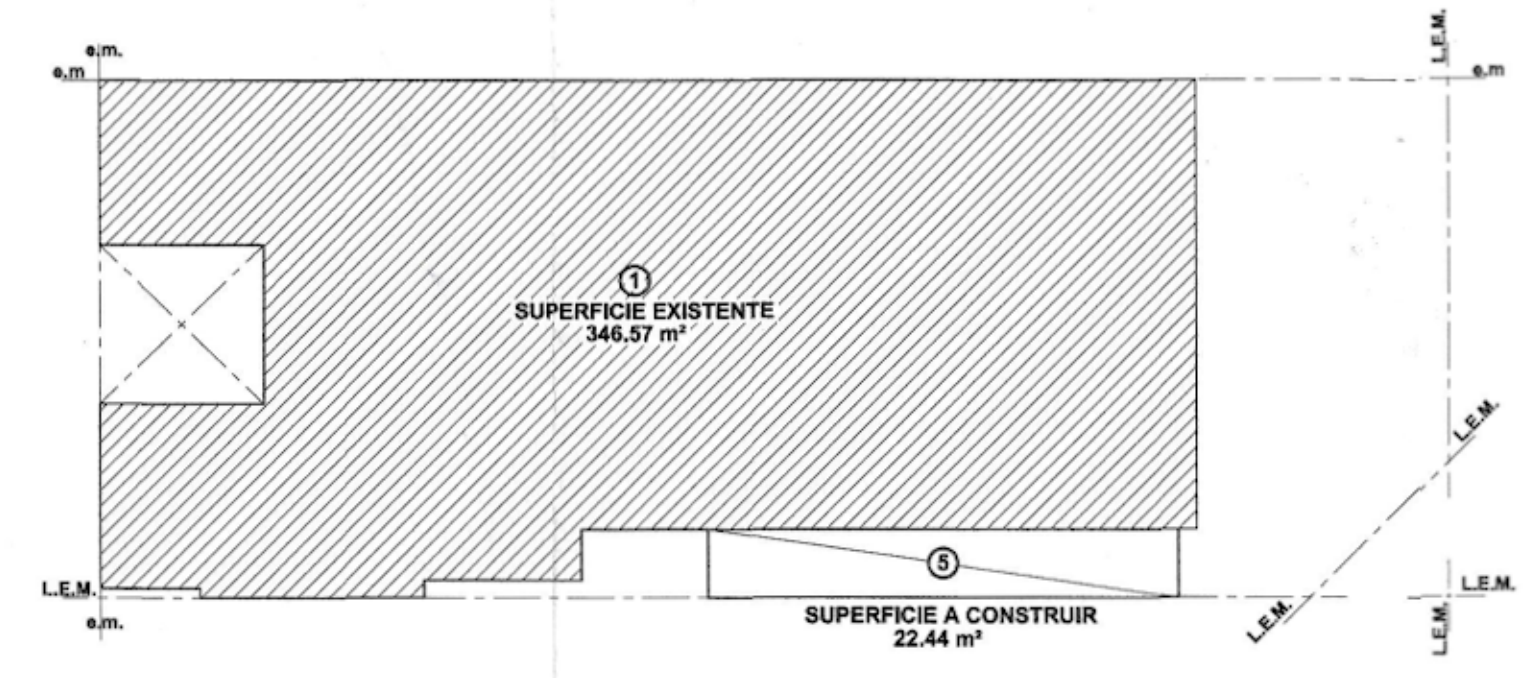
**CORTE 1 - 1**  
Escala 1 / 1 0 0



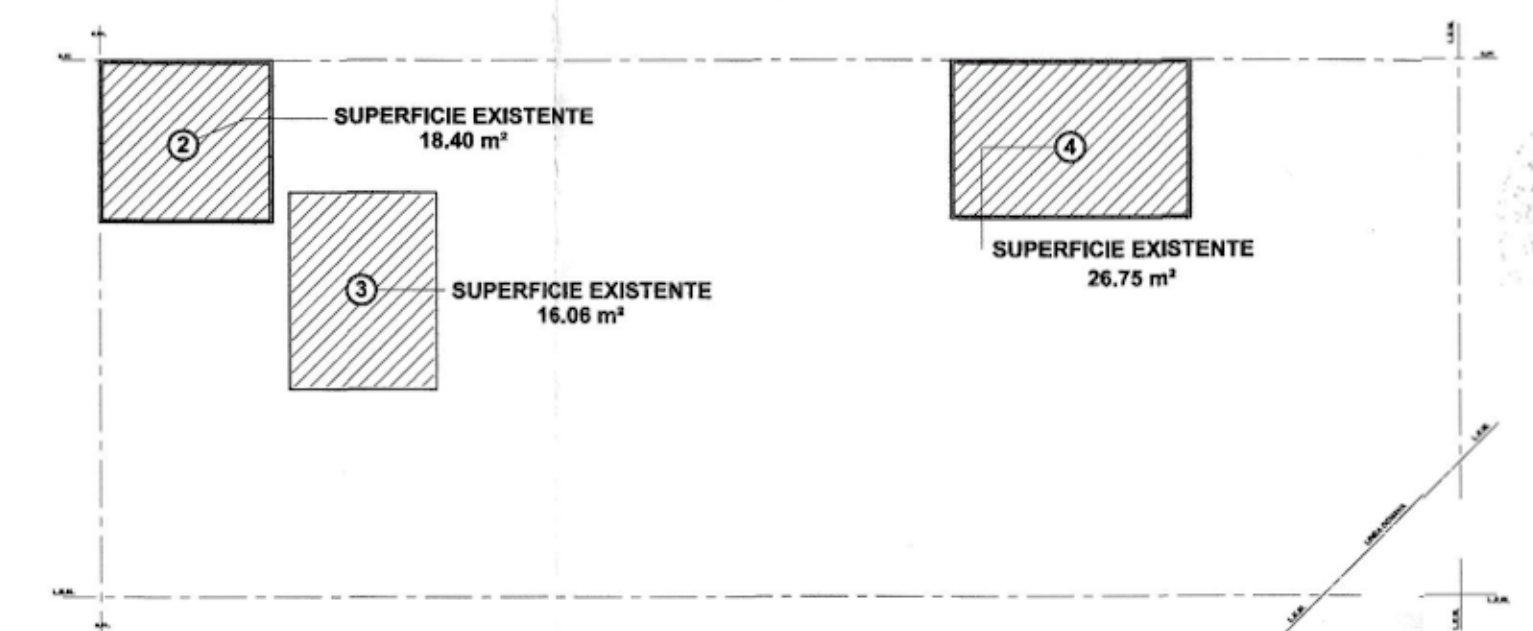
**FACHADA s/ Bvd. Hipólito Irigoyen**  
Escala 1 / 1 0 0



**CORTE 2 - 2**  
Escala 1 / 1 0 0



**PLANTA BAJA**



**PLANTA ALTA**

**SILUETA DE SUPERFICIES**  
Escala 1 / 2 0 0

**BALANCE DE SUPERFICIE**

| ITEMS                    | PL-BAJA          |          | PL-ALTA         |                 |
|--------------------------|------------------|----------|-----------------|-----------------|
|                          | CUBIERTO         | SEMICUB. | ENTREPISO       | DEPOSITO        |
| ① SUPERFICIE EXISTENTE   | 346.57 m²        | -        | -               | -               |
| ② SUPERFICIE EXISTENTE   | -                | -        | -               | 18.40 m²        |
| ③ SUPERFICIE EXISTENTE   | -                | -        | 16.06 m²        | -               |
| ④ SUPERFICIE EXISTENTE   | -                | -        | 26.75 m²        | -               |
| ⑤ SUPERFICIE A CONSTRUIR | 22.44 m²         | -        | -               | -               |
| <b>SUPERFICIE TOTAL</b>  | <b>369.01 m²</b> | -        | <b>42.81 m²</b> | <b>18.40 m²</b> |

**PLANILLA DE ILUMINACION Y VENTILACION**

| LOCAL | SUPERFICIE |       | ILUMINACION      |                  | VENTILACION      |                  | OBSERV. |       |       |
|-------|------------|-------|------------------|------------------|------------------|------------------|---------|-------|-------|
|       | A          | B     | COEF. NEC. PROJ. | COEF. NEC. PROJ. | COEF. NEC. PROJ. | COEF. NEC. PROJ. |         |       |       |
| 1     | 11.35      | 23.89 | 271.15           | 10%              | 27.11            | 77.85            | 5%      | 13.55 | 31.65 |

NOTA: EL SALON CUENTA CON 3 EQUIPOS DE AIRE 15000 F/JO QUE GARANTIZAN LA REMOVICION DE AIRE.  
NOTA: LOS MUROS EXISTENTES RESISTEN LAS NUEVAS CARGAS.-

CONCESION: 296 MANZANA: 2 CATASTRO Nº: 15.939 LOTE: 1  
OBRA PROPIEDAD:

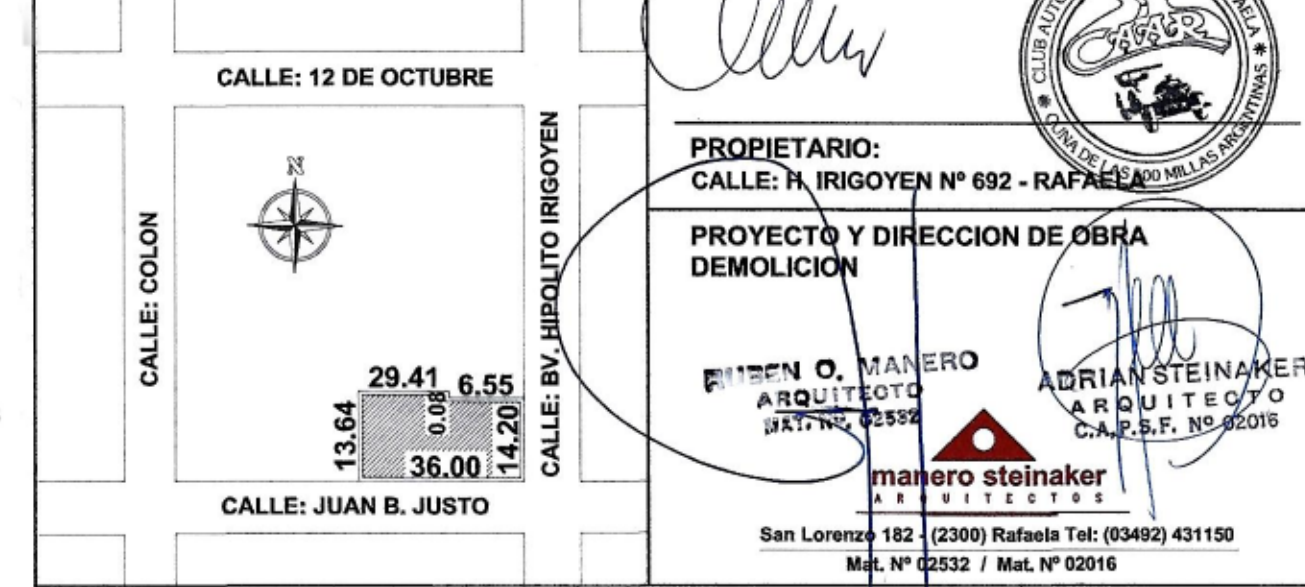
**CLUB DE AUTOMÓVILES ANTIGUOS DE RAFAELA**

CALLE: Bv. HIPÓLITO IRIGOYEN Nº 692 -088  
CIUDAD DE RAFAELA - DEPARTAMENTO CASTELLANOS - PROVINCIA DE SANTA FE

SUPERFICIE DEL TERRENO: 499.88 m²  
DETALLE SUPERFICIE CUBIERTA:

|                         | PL-BAJA          |          | PL-ALTA         | ENTREPISO       |
|-------------------------|------------------|----------|-----------------|-----------------|
|                         | CUBIERTO         | SEMICUB. | CUBIERTO        |                 |
| SUPERFICIE EXISTENTE    | 346.57 m²        | -        | 18.40 m²        | 42.81 m²        |
| SUPERFICIE A CONSTRUIR  | 22.44 m²         | -        | -               | -               |
| <b>SUPERFICIE TOTAL</b> | <b>369.01 m²</b> | -        | <b>18.40 m²</b> | <b>42.81 m²</b> |

TOTAL SUPERFICIE CUBIERTA: 430.22 m²  
TOTAL SUPERFICIE LIBRE: 130.87 m²



**PLANO AMPLIACIÓN y REMODELACIÓN CLUB**  
PLANTAS, CORTES, FACHADAS / Esc. 1:100 - SILUETA DE SUPERFICIES / Esc. 1:200

APROBACIONES / OBSERVACIONES:  
- Expte. Anterior: - Nº: 192087/5 - LETRA: C - FECHA: 07/04/2005  
- Expte. Anterior: - Nº: 194915/5 - LETRA: C - FECHA: 25/11/2009  
- Expte. Anterior: - Nº: 224843/3 - LETRA: C - FECHA: 09/03/2010

NOTA: LA INSTALACION ELECTRICA NO SERA ALTERADA RESPECTANDO AL PLANO ANTERIOR.

RAFAELA, ENERO DE 2015 Nº DE PARTIDA : 08-24-04-054353/0001