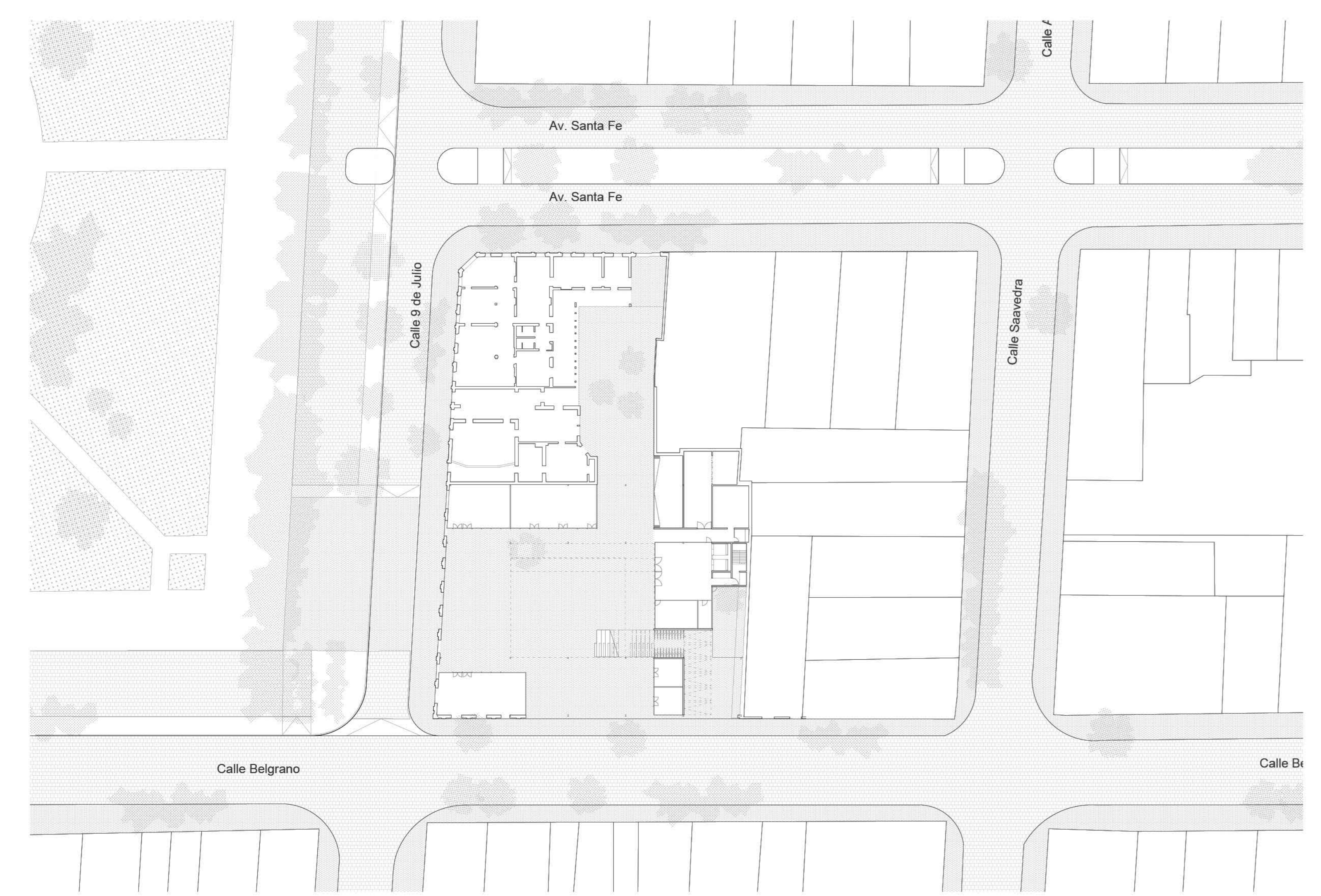


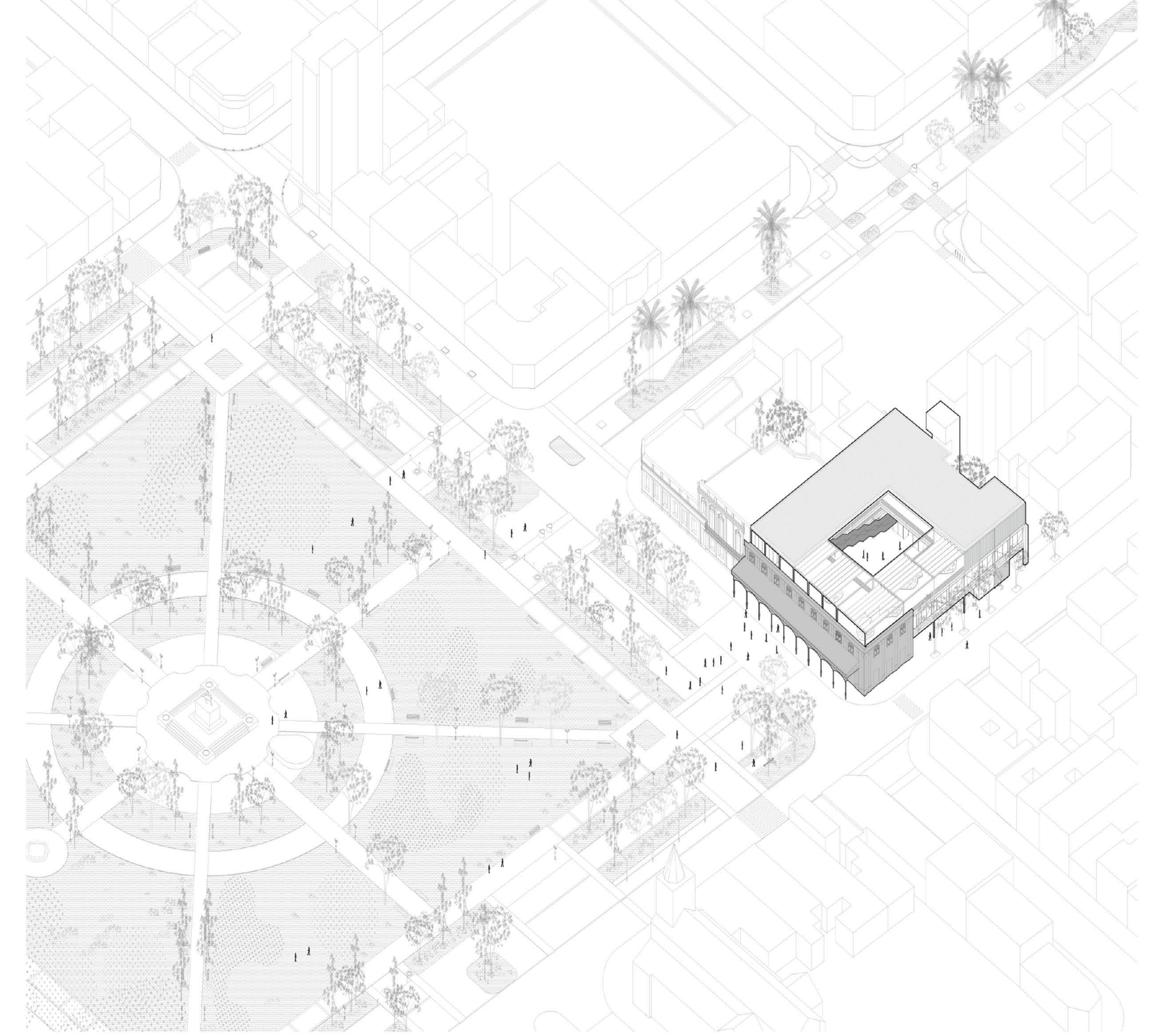
LA CIUDAD ADENTRO

Desde esta perspectiva urbana, el edificio se establece como un nuevo punto de referencia, un lugar de encuentro entre los ciudadanos. Un edificio que respeta el tejido y escala de la Ciudad, sin olvidar el carácter representativo de su historia dentro de la comunidad. Un espacio abierto en el corazón de la ciudad. El edificio es un recorrido, una secuencia que articula plaza-recova-patio-escalinata-terrace; multiplicando este espacio público en los diferentes niveles del edificio, trasladando a los usuarios hasta el primer piso mediante un graderío llegando a una terraza de acceso de las actividades educativas y a través de este espacio hasta una gran terraza en el segundo piso, que alberga actividades públicas (SUM, Biblioteca y Aula del Trabajo) y que recupera las visuales hacia la plaza 25 de Mayo. La plaza-recova-patio-escalinata-terrace, se constituye así como un lugar de encuentro y representatividad ciudadana, un espacio público abierto y democrático, un nuevo punto de referencia en la vida de la Ciudad de Rafaela.

IMPLANTACIÓN GENERAL 1.500



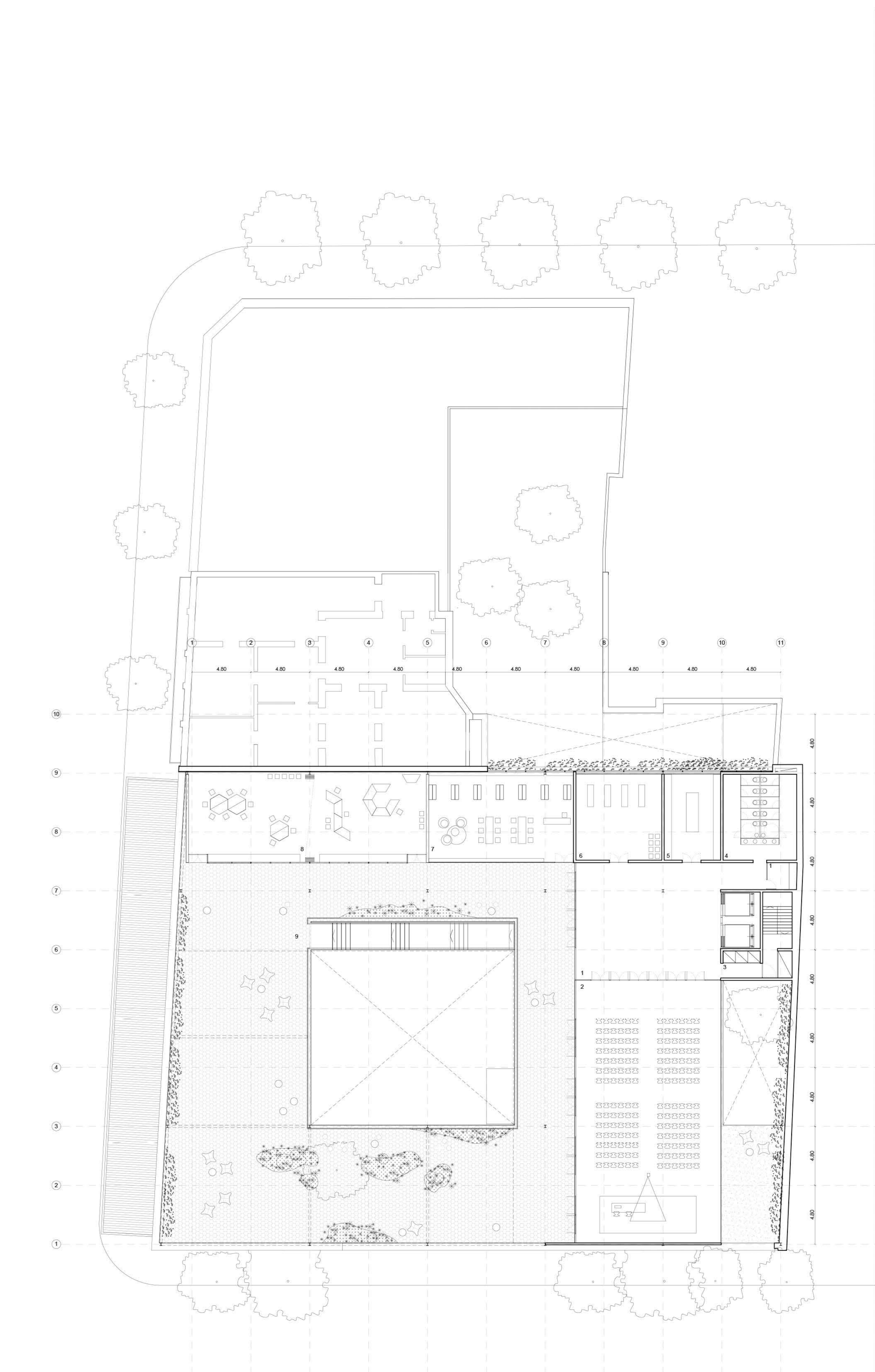
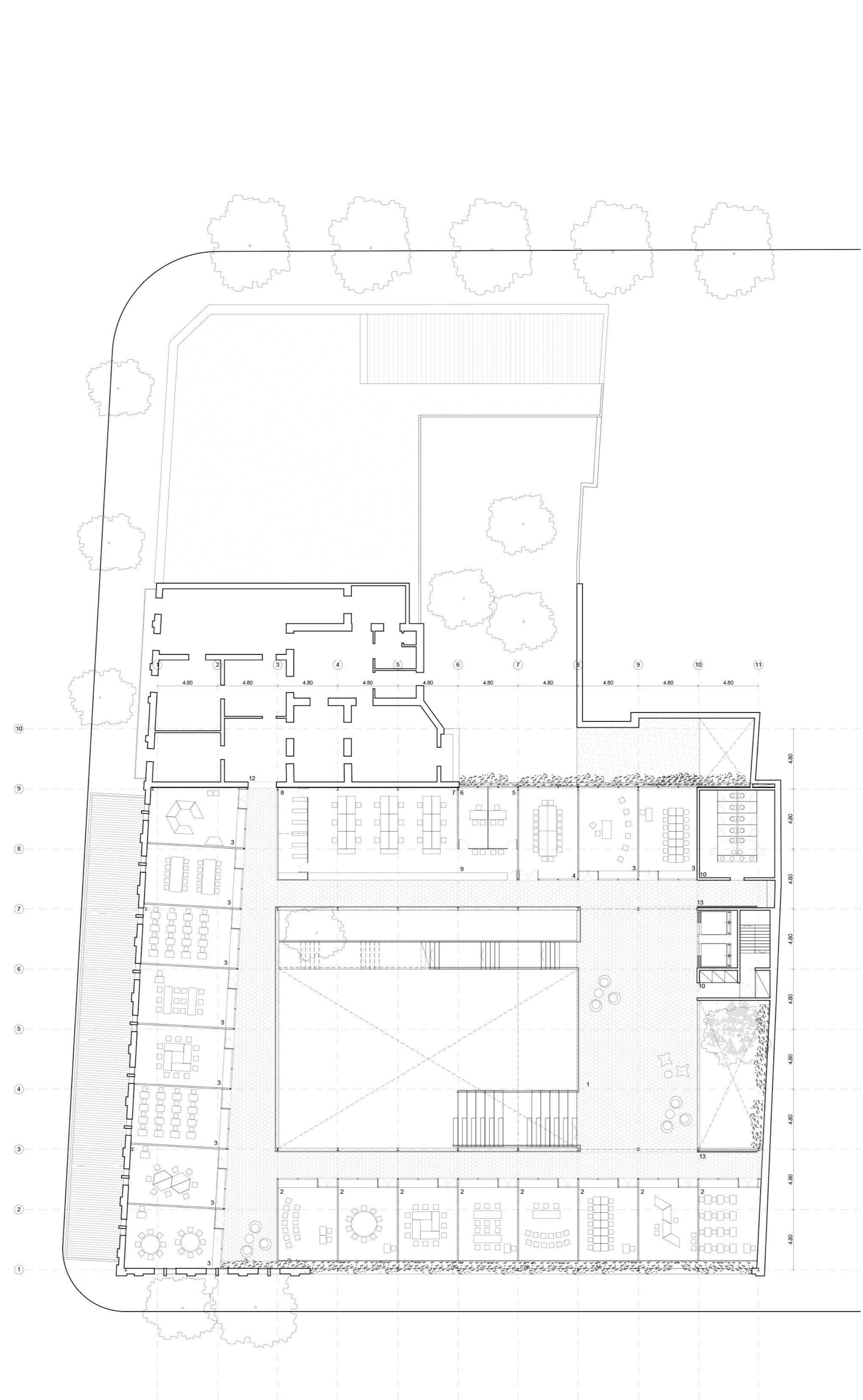
AXONOMETRICA DE CONJUNTO + ENTORNO INMEDIATO



ACCESO SOBRE CALLE BELGRANO



FRONTAL DESDE PLAZA 25 DE MAYO





DESDE SU MIRADOR A PLAZA 25 DE MAYO



PATIO CENTRAL + ESCALINATA



ARTICULADOR DE ESPACIOS PÚBLICOS

ESTRATEGIAS DE PROYECTO

En términos de su imagen, el edificio dialoga con el contexto histórico mediante estrategias geométricas y materiales, en una búsqueda de romper el binomio tradición - contemporaneidad.

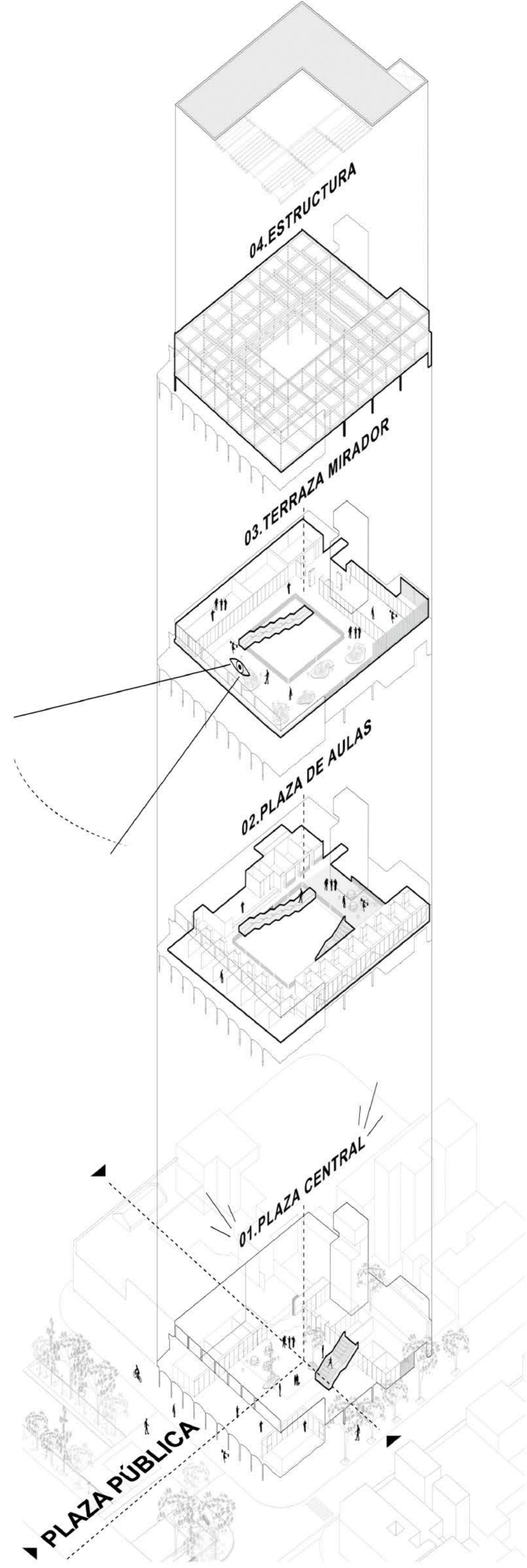
Es así que la segunda planta toma la altura de la casa Ripamonti para hacerse cargo de la medianera generada por esta y luego se desmaterializa, mediante una pérgola liviana.

Esta última por un lado mediante contraposición refuerza la línea de cornisa de los viejos almacenes y por otro lado marca la presencia hacia el exterior del nuevo edificio asomándose hacia la plaza.

En cuanto a su materialidad se propone un edificio flexible, transformable y adaptable. Construido a través de una tecnología de pórticos de acero, paneles de poliuretano proyectado con terminación en aluminio, doubles vidrios con protección solar, toldos retractiles de protección solar automatizados, instalaciones a la vista, sistema de losa colaborante tipo steel deck y espacios de vegetación en las diversas plantas que ayudan a atemperar el ambiente de la plaza interior.

En definitiva, la propuesta se sustenta en la capacidad, tradición y el conocimiento tecnológico del lugar. Una arquitectura con una vocación constructiva abierta, honesta y directa, que ejemplifique lo que el propio edificio es y lo que el medio es capaz de realizar.

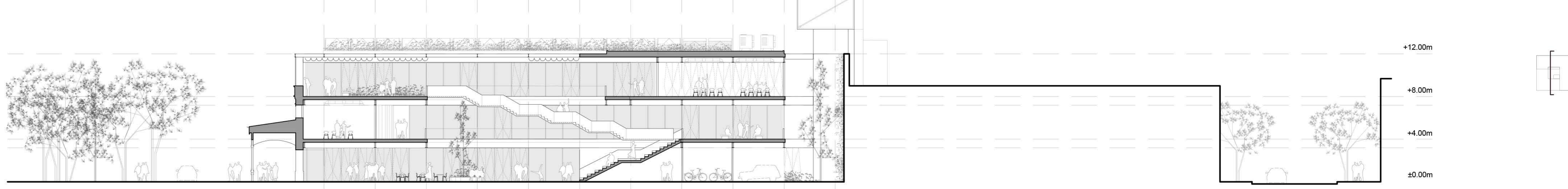
Como estrategia general ambiental se propone una "intervención sostenible", de bajo consumo energético y fácil mantenimiento sacando ventaja de los sistemas pasivos de energía, ventilación cruzada, orientación, cubiertas verdes, captación de agua de lluvia y aguas grises y paneles solares, y a su vez se construida con materiales simples, de bajo mantenimiento y de uso corriente en el lugar.



VISTA CALLE BELGRANO 1.200



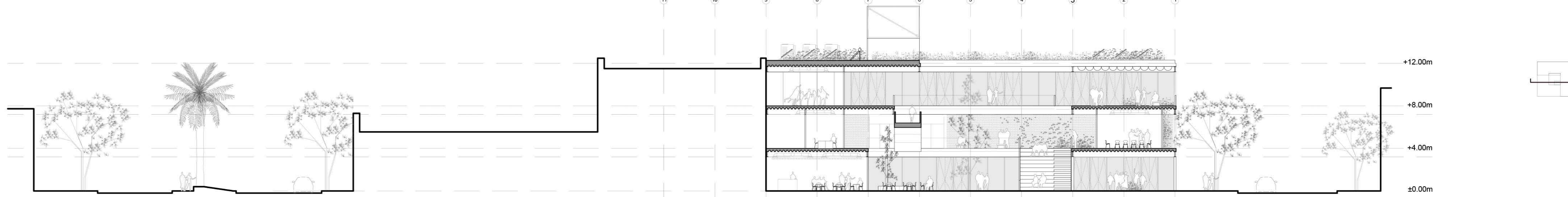
CORTE A-A 1.200



VISTA VALLE 9 DE JULIO



CORTE B-B





CORTE PERSPECTIVADO + ENTORNO INMEDIATO

